

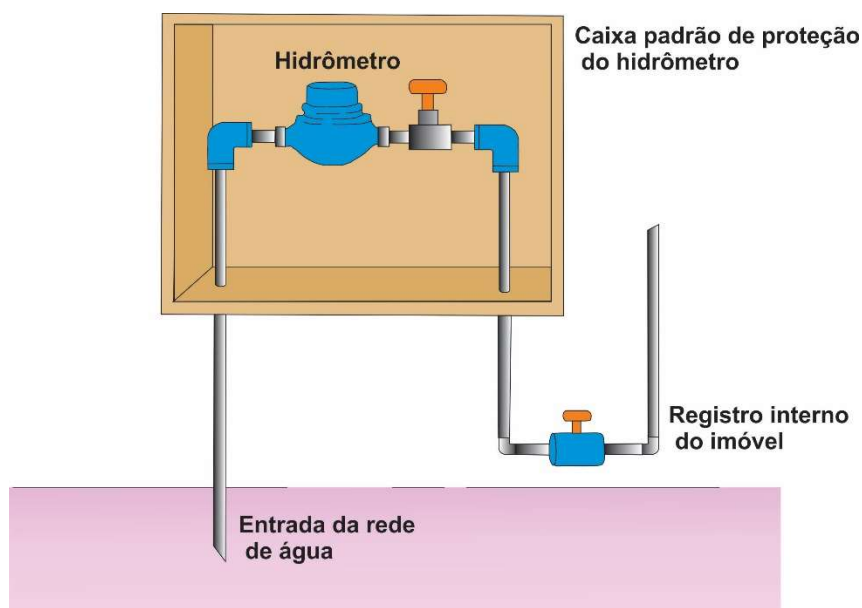
HIDRÔMETRO E CAIXA PADRÃO

ATIVA SANEAMENTO URBANO

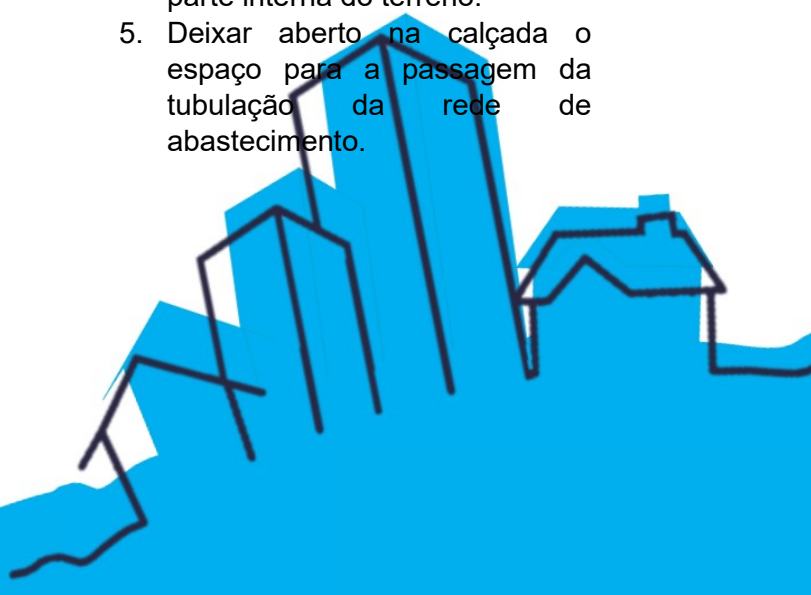
Para uma maior proteção de seu hidrômetro, sugerimos que utilize uma caixa padrão. Ela pode ser instalada em seu muro frontal, na fachada do seu imóvel ou em sua cerca ou gradial com mureta.

DICAS PARA A INSTALAÇÃO – De responsabilidade do cliente.

Ao solicitar a instalação de seu hidrômetro certifique-se de que o ponto de entrada de água de sua residência esteja preparado.



1. Posicionar a caixa, prumada e nivelada dentro dos padrões da construção civil, com a tampa em seu alojamento, instalar sem retirar o “selo adesivo”. Fazer os ajustes e acabamentos necessários no muro.
2. Instalar o tubo corrugado, porém, antes, verificar o posicionamento correto e as dimensões solicitadas pela concessionária. Proteger a entrada da curva 45° longa contra terra e entulho.
3. Depois de concluído, aguardar no mínimo 24 horas para a cura da argamassa.
4. Instalar um registro controlador na tubulação que interliga a caixa padrão ao seu imóvel, na parte interna do terreno.
5. Deixar aberto na calçada o espaço para a passagem da tubulação da rede de abastecimento.



HIDRÔMETRO E CAIXA PADRÃO

ATIVA SANEAMENTO URBANO

O usuário deverá fazer a comunicação à Ativa Saneamento Urbano, informando que a caixa de proteção está instalada, assim como o ponto de entrada de água no imóvel, e solicitar a vistoria para a instalação do ramal e hidrômetro. A montagem do cavalete e a ligação de água serão executadas apenas pelos colaboradores da concessionária.

A instalação da caixa padrão de proteção é uma opção do usuário, caso este opte pela não utilização da caixa, o cavalete e hidrômetro serão instalados diretamente na calçada.

Em caso de fraude, a responsabilidade pelos ônus é de encargo do responsável pela ligação de água. Caso tenha ocorrido vandalismo deve-se providenciar boletim de ocorrência junto à autoridade policial e comunicar à Ativa Saneamento Urbano para que o usuário não seja responsabilizado.

